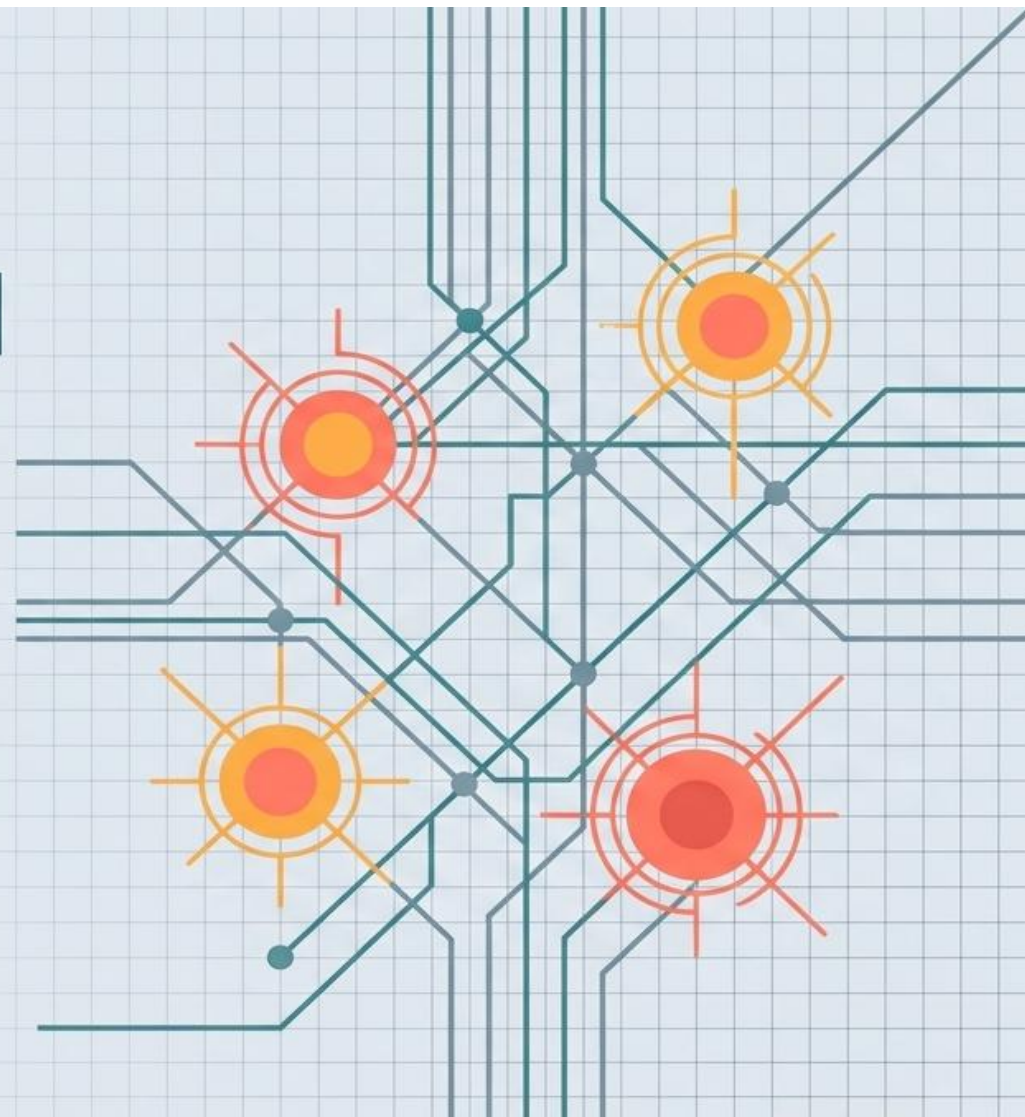


# Análisis de Situación de Salud Participativo (ASIS) 2024

## Marco Estratégico y Operativo para la Salud Familiar

*Construyendo un ecosistema de salud resiliente, basado en datos y guiado por la comunidad.*



Mónica Liliana Molina Osorio  
Enfermera  
Especialista en Salud Familiar  
Mg, Salud Familiar y Comunitaria  
Investigador Junior grupo GESI  
monica.molina@unillanos.edu.co



**UNIVERSIDAD  
DE LOS LLANOS®**



# El Cambio de Paradigma en la Planificación Sanitaria

## El Pasado: Planificación Tradicional

**Enfoque:** Basado en la enfermedad y algoritmos rígidos (pensamiento de policía sanitaria).

**Dinámica:** Vertical (Top-down) y burocrática.

**Rol de la Población:** Población cautiva y receptora pasiva.

**Visión:** Optimización de procesos conocidos; opaca a la crítica externa.

## El Futuro: Estratégico y ASIS 2024

**Enfoque:** Basado en determinantes sociales y equidad.

**Dinámica:** Redes poliárquicas con unidades semiautónomas; adaptación al cambio.

**Rol de la Población:** Ciudadanía activa, co-gestora y fuente vital de datos empíricos.

**Visión:** Democrática, transparente y enfocada en resolver problemas inestructurados.



**UNIVERSIDAD  
DE LOS LLANOS**



# Definición y Objetivos Centrales del ASIS



## Rendición de Cuentas

Garantiza la transparencia institucional ante la comunidad.



## Consenso Técnico-Social

Une el diagnóstico experto con las expectativas ciudadanas.

## ASIS Participativo

**Evaluación fundamental y continua** de la situación de salud para diseñar, actualizar y validar políticas públicas reales.



## Asignación de Recursos

Focaliza el financiamiento donde la brecha epidemiológica es mayor.



## Actualización de Políticas

Ajusta los planes de salud a las necesidades dinámicas de la medicina familiar.



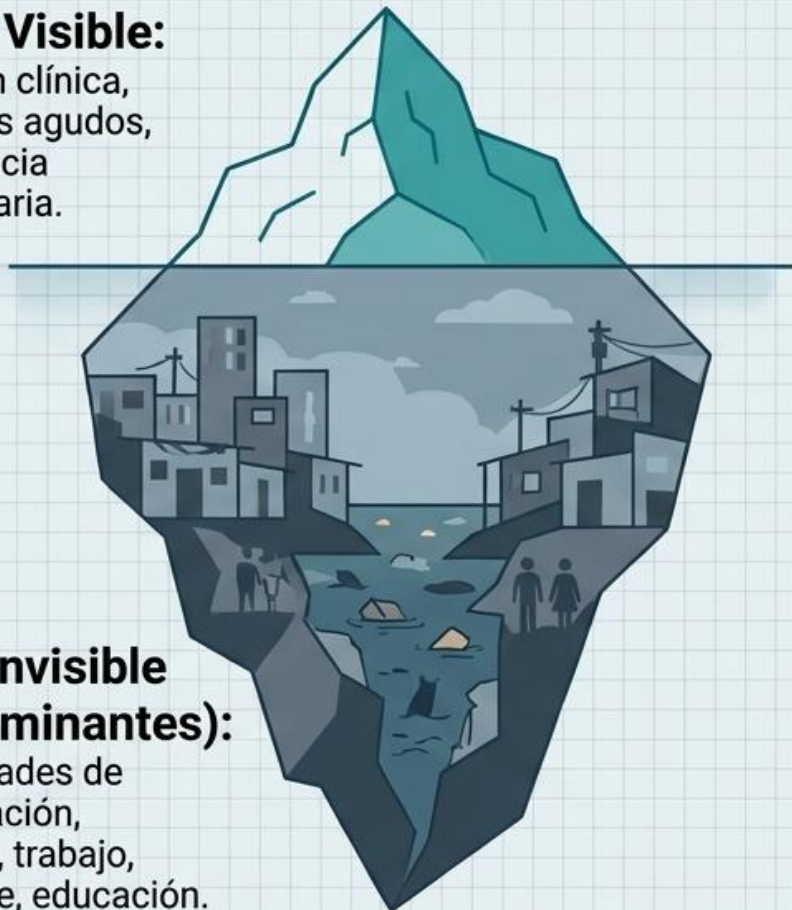
**UNIVERSIDAD  
DE LOS LLANOS**



# El Fundamento: Equidad y Determinantes Sociales

## Punta Visible:

Atención clínica,  
síntomas agudos,  
prevalencia  
hospitalaria.



## Base Invisible (Determinantes):

Necesidades de  
alimentación,  
vivienda, trabajo,  
ambiente, educación.

## Las Tres Equidades (Mario Rovere)

### Equidad en Riesgos:

Igualdad frente al  
riesgo de enfermarse,  
discapacitarse o  
morir por causas  
evitables.

### Equidad en Atención:

Accesibilidad,  
calidad y cobertura  
tecnológica justa.

### Equidad de Poder:

Distribución  
democrática del  
saber médico;  
empoderamiento para  
la cogestión.

Derecho a  
la Salud

Sanitarista argentino Mario Rovere, el derecho a la salud no es un concepto abstracto, sino que se materializa a través de tres dimensiones o "juegos" de equidad que deben garantizarse simultáneamente.

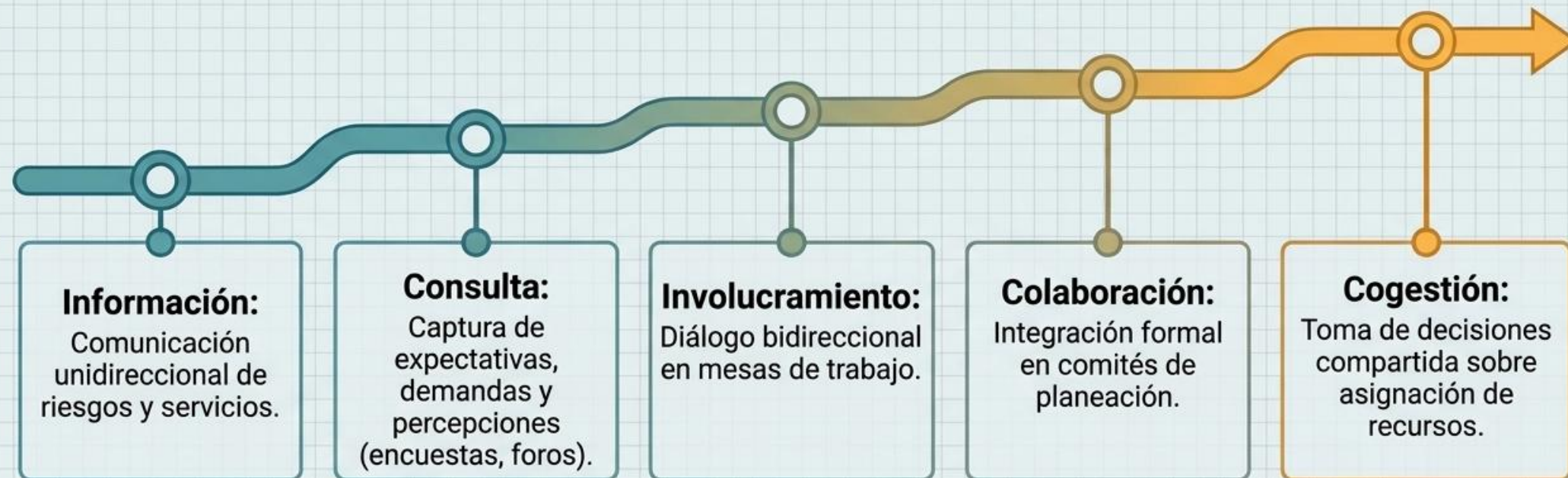


UNIVERSIDAD  
DE LOS LLANOS®



# El Pilar Central: La Voz Ciudadana

La participación transforma a los usuarios de pacientes pasivos a **garantes democráticos** del sistema.



Mandato para Medicina Familiar: Escuchar a la comunidad asegura que las políticas reflejen la demanda real, reduciendo el fracaso de programas normativos ciegos.



**UNIVERSIDAD  
DE LOS LLANOS**



# Transparencia como Herramienta de Gobernanza

Un proceso ASIS imparcial construye confianza al mostrar exactamente cómo se toman las decisiones y se asignan los recursos.



**UNIVERSIDAD  
DE LOS LLANOS®**



# Metodología Operativa: Las Tres Corrientes de Análisis

Un ASIS riguroso exige triangular tres flujos de información para eliminar puntos ciegos en la gestión de salud familiar.



**UNIVERSIDAD  
DE LOS LLANOS®**



# Corriente 1: Análisis de Datos y Desempeño

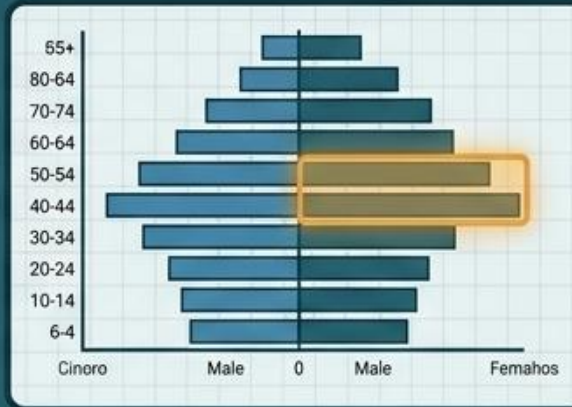
El panorama cuantitativo de la morbilidad y mortalidad local.

## Análisis de Tendencias



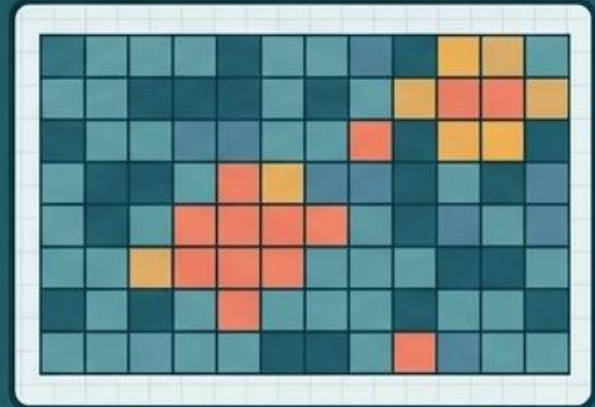
**Análisis de Tendencias:**  
Evaluación de la letalidad y carga de enfermedad a lo largo del tiempo.

## Brechas Demográficas



**Brechas Demográficas:**  
Impacto del envejecimiento poblacional y la migración en la demanda de servicios ambulatorios.

## Perfil Epidemiológico



**Perfil Epidemiológico:**  
Identificación de patologías prevalentes agudas y crónicas (pediátricas, adultas, ginecológicas).



**UNIVERSIDAD  
DE LOS LLANOS**



# Corriente 2: Presupuestos y Ejecución

Alinear las promesas de la política con la realidad financiera territorial.



Matriz de Riesgo Financiero

	Riesgo Alto
	Riesgo Medio
	Riesgo Bajo

Evaluación del desempeño local (Riesgo Alto, Medio, Bajo). Identificar barreras que limitan la Atención Primaria en Salud (APS).



UNIVERSIDAD DE LOS LLANOS®



# Corriente 3: Efectividad y Diálogo de Políticas

Responder cualitativamente a la pregunta: ¿Por qué funcionaron o fracasaron las estrategias?



La síntesis intersectorial: Transformar los datos aislados en un consenso operativo. Validar si la oferta institucional realmente coincide con la demanda comunitaria en los centros de Salud



**UNIVERSIDAD  
DE LOS LLANOS**



# Organización: Arquitectura del Equipo ASIS



## Equipo Coordinador

Liderazgo técnico (dependencias de planeación).  
Consolida datos y organiza el proceso.

## Comité Directivo

Toma de decisiones intersectoriales. Incluye finanzas, educación y actores de gobierno.

## Grupos de Trabajo

Expertos técnicos, proveedores locales (médicos familiares), académicos y ONGs.  
Analizan las 3 Corrientes.

## Comunidad

Provee la retroalimentación vital en la frontera externa que alimenta a todos los niveles internos.



**UNIVERSIDAD  
DE LOS LLANOS**



# Flujo de Información Técnica y Participación



**UNIVERSIDAD  
DE LOS LLANOS**



# El Rol Vital del Especialista en Medicina Familiar

El ASIS no es trabajo administrativo externo; es el ejercicio directo de sus competencias.



**UNIVERSIDAD  
DE LOS LLANOS**



# Síntesis: El Ecosistema ASIS 2024



## La Dinámica:

El ASIS es una máquina viva. Convierte las profundas realidades de los determinantes sociales en datos estructurados, validados por el fuego de la participación ciudadana.

## El Resultado:

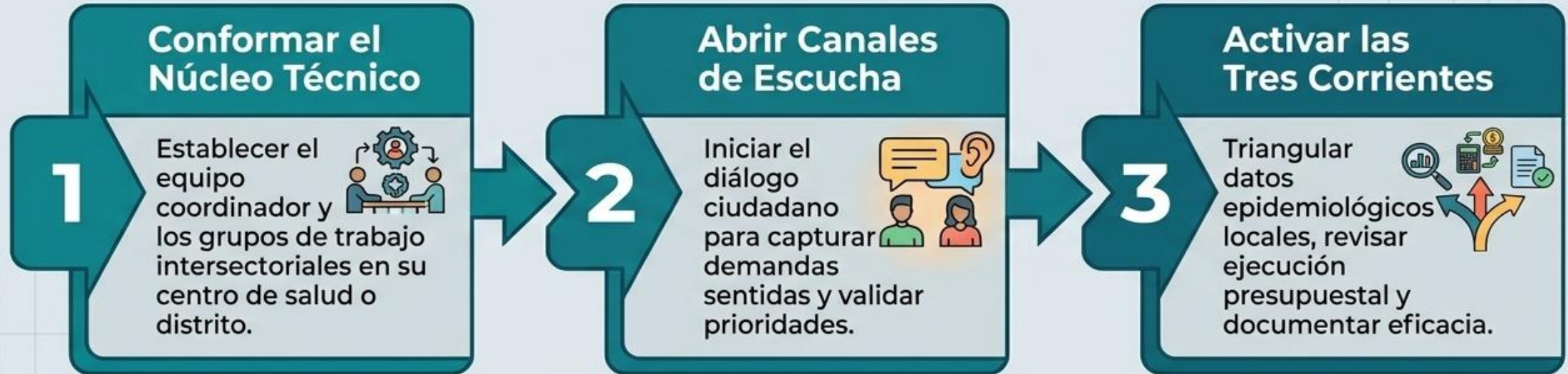
Un sistema de salud local capaz de anticipar crisis, distribuir recursos éticamente y empoderar a sus comunidades.



**UNIVERSIDAD  
DE LOS LLANOS**



# Próximos Pasos: Del Diseño a la Acción



**Planificar estratégicamente es acompañar la democratización del sector salud. El conocimiento experto y el poder ciudadano, unidos, son la cura para los sistemas en crisis.**



**UNIVERSIDAD  
DE LOS LLANOS**





**UNIVERSIDAD  
DE LOS LLANOS®**

